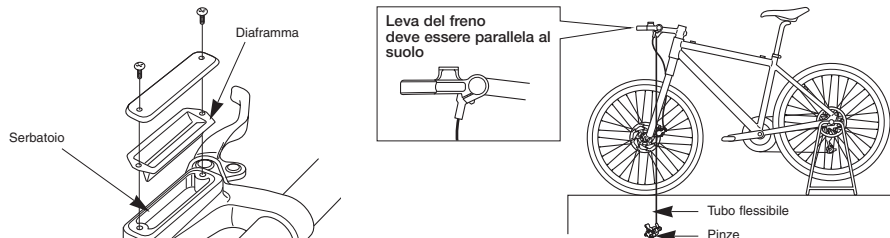


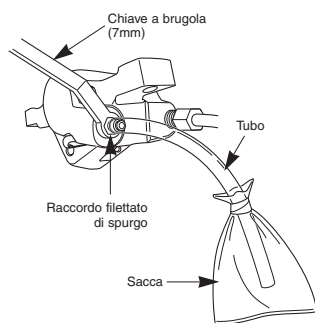
Rabbocco dell'olio minerale e spurgo dell'aria

■ Rabbocco dell'olio e spurgo dell'aria dal serbatoio

1. Mentre i distanziatori delle pastiglie si trovano ancora fissati alle pinze, collocare la bicicletta su un cavalletto o su un dispositivo analogo, come mostrato nell'illustrazione. Sistemare la leva del freno in modo che sia parallela al suolo e poi, aprire il tappo del serbatoio.



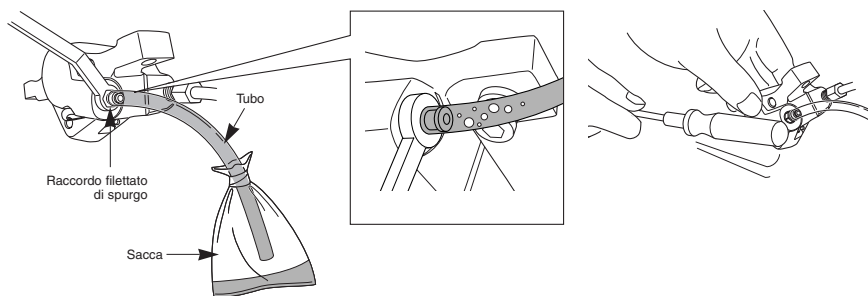
2. Sistemare in posizione una chiave a brugola di 7 mm, attaccare una borsa al tubo e poi collocare il tubo sul raccordo filettato di spurgo come mostrato in illustrazione.



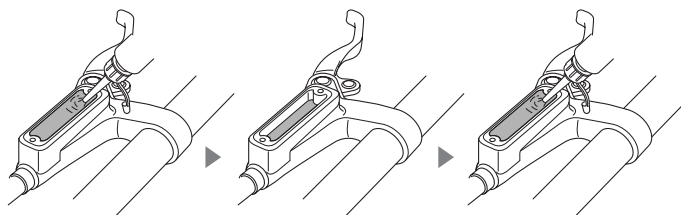
3. Allentare il raccordo filettato di spurgo di 1/8 di giro per aprirlo, quindi versare l'olio nel serbatoio. Azionare delicatamente la leva del freno, compiendo questo movimento per agevolare il riempimento del sistema.

4. L'olio uscirà periodicamente dal raccordo di spurgo circa ogni 5 minuti.

5. Poco dopo, l'olio e l'aria passeranno in modo naturale dal raccordo di spurgo nella camera d'aria. In questo modo, sarà possibile estrarre facilmente la maggior parte dell'aria rimanente all'interno del sistema frenante. A questo punto può risultare utile scuotere delicatamente il tubo o battere leggermente con un cacciavite sul serbatoio o sulla pinza oppure cambiare la posizione della pinza.

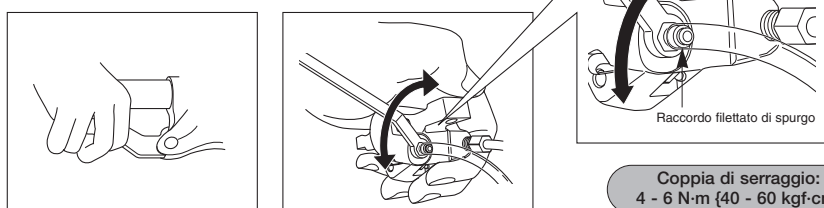


Il livello dell'olio nel serbatoio scenderà, quindi continuare ad aggiungere olio in modo da mantenere il livello dell'olio e non lasciare penetrare l'aria attraverso l'imboccatura (cosicché l'aria non entri attraverso l'imboccatura).



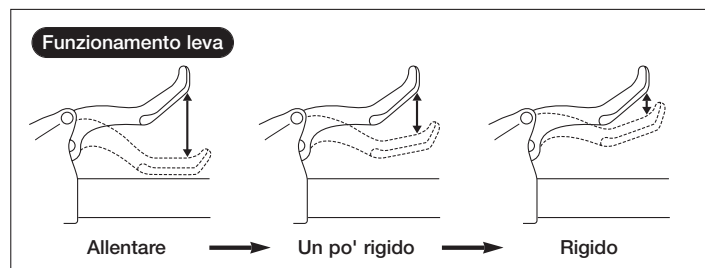
6. Quando l'aria cessa di uscire dal raccordo di spurgo, serrare temporaneamente il raccordo di spurgo.

7. Tenendo premuta la leva del freno, aprire e chiudere in rapida successione il raccordo filettato di spurgo (per circa 0,5 secondi ogni volta) per liberare tutte le bolle d'aria eventualmente presenti nelle pinze. Ripetere tale procedura 2 o 3 volte, quindi serrare nuovamente il raccordo filettato di spurgo.

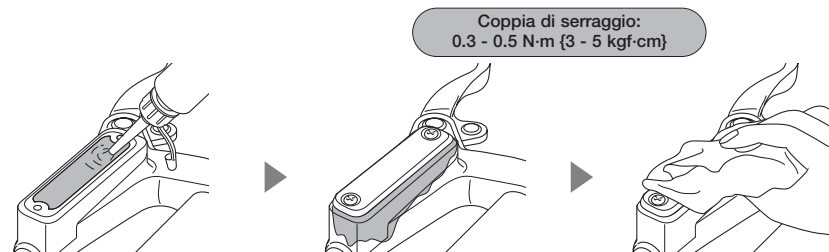


Coppia di serraggio:
4 - 6 N·m {40 - 60 kgf·cm}

8. Azionando quindi la leva del freno, le bolle d'aria presenti nel sistema risalgono nel serbatoio attraverso l'imboccatura. Quando le bolle d'aria non compaiono più, premere a fondo la leva del freno. A questo punto, in condizioni normali essa deve risultare rigida.



9. Riempire d'olio il serbatoio, quindi chiudere nuovamente il tappo del serbatoio, riempiendo contemporaneamente quest'ultimo fino a fare traboccare l'olio, per garantire che nel serbatoio non rimangano bolle d'aria. Prestare inoltre attenzione a non fare colare l'olio su componenti quali il disco e le pastiglie dei freni.



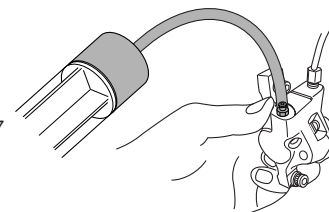
10. Riportare la leva del freno in posizione iniziale.

Nota:

Non utilizzare dispositivi di riempimento del fluido dei freni, poiché essi possono causare la formazione di bollicine d'aria, a loro volta in grado di ridurre considerevolmente le prestazioni di frenata.

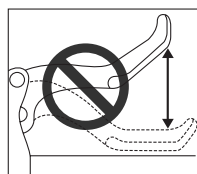
■ Rabbocco dell'olio e spurgo dell'aria dalla pinza con una siringa (incluso il kit di spurgo Shimano)

1. Posizionare il serbatoio in modo sia parallelo al terreno, quindi rimuovere il tappo del serbatoio (fare riferimento al punto 1 in "Rabbocco dell'olio e spurgo dell'aria dal serbatoio").



2. Utilizzando una chiave per bulloneria a presa incassata da 7 mm, riempire di olio la siringa e collegare un tubo al raccordo di spurgo. Allentare quindi il raccordo di spurgo di 1/8 di giro per aprirlo. Spingere lo stantuffo della siringa per aggiungere olio. L'olio comincerà a fuoriuscire dal serbatoio. Continuare ad aggiungere olio finché non è più presente aria nell'olio che fuoriesce (se si utilizza l'utensile di spurgo Shimano, leggere le istruzioni relative all'assistenza dell'utensile).

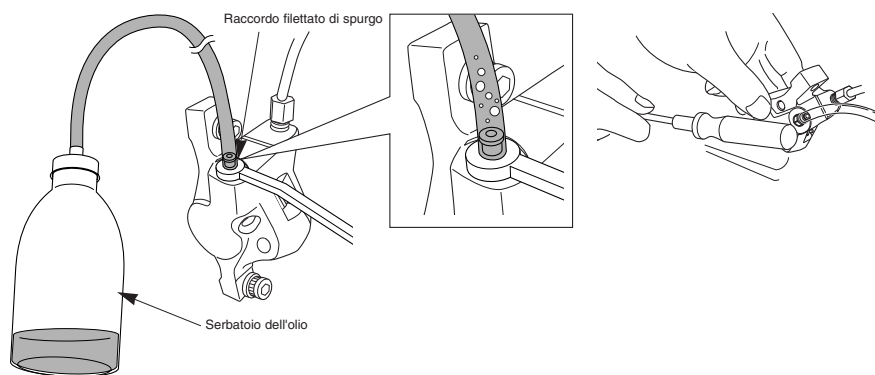
3. Quando l'aria smette di fuoriuscire, chiudere temporaneamente il raccordo di spurgo (se sulla leva del freno è stato installato l'utensile di spurgo Shimano, rimuoverlo).



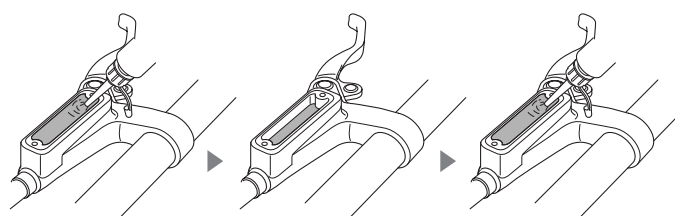
A questo punto, smettere di premere e rilasciare di continuo la leva.

Altrimenti, le bolle d'aria potrebbero rimanere mescolate all'olio all'interno della pinza e lo spurgo dell'aria prenderà più tempo (se la leva è stata premuta e rilasciata continuamente, fare uscire tutto l'olio e quindi aggiungerlo di nuovo).

4. Collegare il serbatoio dell'olio al raccordo di spurgo, quindi allentare il raccordo. Poco dopo, l'olio e l'aria passeranno in modo naturale dal raccordo di spurgo nella camera d'aria del serbatoio dell'olio. In questo modo, sarà possibile estrarre facilmente la maggior parte dell'aria rimanente all'interno del sistema frenante. A questo punto può risultare utile scuotere delicatamente il tubo o battere leggermente con un cacciavite sul serbatoio o sulla pinza oppure cambiare la posizione della pinza.



Il livello dell'olio nel serbatoio scenderà, quindi continuare ad aggiungere olio in modo da mantenere il livello dell'olio e non lasciare penetrare l'aria attraverso l'imboccatura (cosicché l'aria non entri attraverso l'imboccatura).



5. Eseguire le operazioni descritte ai punti da 6 a 10 in "Rabbocco dell'olio e spurgo dell'aria dal serbatoio".