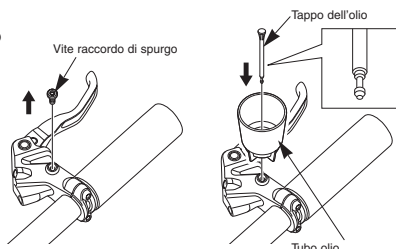


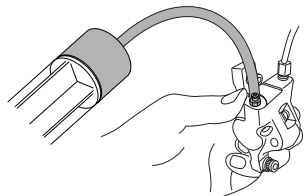
Rabbocco dell'olio minerale e spurgo dell'aria

Quando si effettua l'operazione di spurgo dell'aria, è necessario disporre di un tubo olio e di un tappo dell'olio.

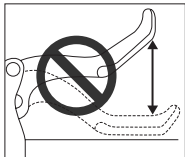
1. Posizionare la leva del freno in modo che sia parallela al suolo, quindi rimuovere la vite del raccordo di spurgo superiore e inserire il tubo olio e il tappo dell'olio.



2. Utilizzando una chiave per bulloneria a presa incassata da 7 mm, riempire di olio la siringa e collegare un tubo al raccordo di spurgo. Allentare quindi il raccordo di spurgo di 1/8 di giro per aprirlo. Spingere lo stantuffo della siringa per aggiungere olio. L'olio comincerà a fuoriuscire dal tubo olio. Continuare ad aggiungere olio finché non è più presente aria nell'olio che fuoriesce.



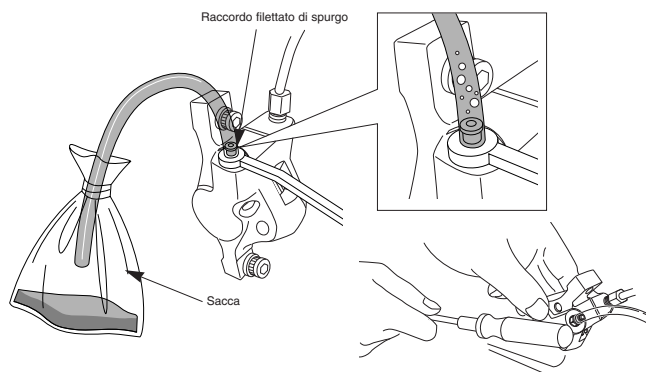
3. Quando l'aria smette di fuoriuscire, chiudere temporaneamente il raccordo di spurgo.



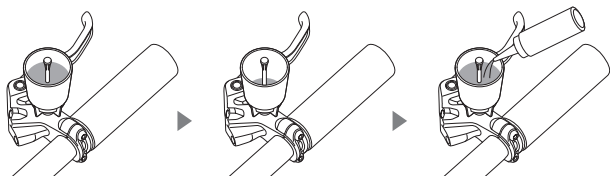
A questo punto, smettere di premere e rilasciare di continuo la leva.

Altrimenti, le bolle d'aria potrebbero rimanere mescolate all'olio all'interno della pinza e lo spurgo dell'aria prenderà più tempo (se la leva è stata premuta e rilasciata continuamente, fare uscire tutto l'olio e quindi aggiungerlo di nuovo).

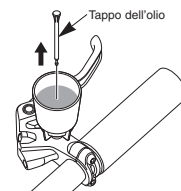
4. Sistemare in posizione una chiave a brugola di 7 mm, come mostrato in illustrazione, quindi attaccare una borsa al tubo. Collegare il tubo al raccordo filettato di spurgo, quindi allentare il raccordo. Poco dopo, l'olio e l'aria passeranno in modo naturale dal raccordo di spurgo nella camera d'aria. In questo modo, sarà possibile estrarre facilmente la maggior parte dell'aria rimanente all'interno del sistema frenante. A questo punto può risultare utile scuotere delicatamente il tubo o battere leggermente con un cacciavite sul serbatoio o sulla pinza oppure cambiare la posizione della pinza.



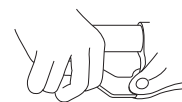
5. Il livello dell'olio nel tubo olio scenderà, quindi continuare ad aggiungere olio in modo da mantenere il livello dell'olio e non lasciare penetrare l'aria attraverso l'imboccatura (cosicché l'aria non entri attraverso l'imboccatura).



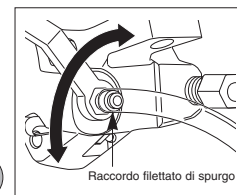
6. Quando l'aria cessa di uscire dal raccordo di spurgo, serrare temporaneamente il raccordo di spurgo ed estrarre il tappo dell'olio.



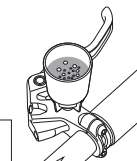
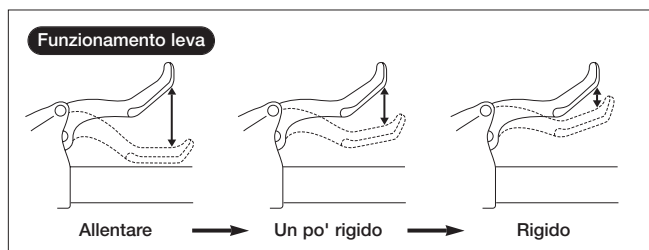
7. Tenendo premuta la leva del freno, aprire e chiudere in rapida successione il raccordo filettato di spurgo (per circa 0,5 secondi ogni volta) per liberare tutte le bolle d'aria eventualmente presenti nelle pinze. Ripetere tale procedura 2 o 3 volte, quindi serrare nuovamente il raccordo filettato di spurgo.



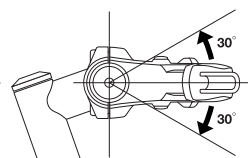
Coppia di serraggio:
4 - 6 N·m {40 - 60 kgf·cm}



8. Azionando quindi la leva del freno, le bolle d'aria presenti nel sistema risalgono nel tubo olio attraverso l'imboccatura. Quando le bolle d'aria non compaiono più, premere a fondo la leva del freno. A questo punto, in condizioni normali essa deve risultare rigida.

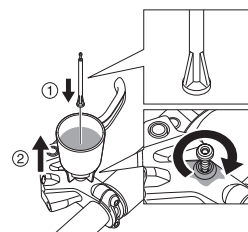


9. Spostare la leva indietro con un angolo di 30 gradi, quindi ripetere il passo 8 e verificare che non vi sia più aria. Spostare dunque la leva in avanti con un angolo di 30 gradi, ripetere il passo 8 e verificare che non vi sia più aria. Ripetere questi passi finché le bolle d'aria cessano di fuoriuscire.



10. Collegare il tubo olio e il tappo dell'olio in modo che l'olio all'interno del tubo non fuoriesca, quindi rimuovere il tubo e serrare nuovamente la vite. Inoltre, serrare la vite di spurgo finché l'olio fuoriesce per assicurare che non siano rimaste bolle d'aria all'interno del serbatoio.

* Non azionare la leva del freno durante questa operazione, per evitare che dell'aria possa entrare nel cilindro.



Coppia di serraggio:
0.3 - 0.5 N·m {3 - 5 kgf·cm}